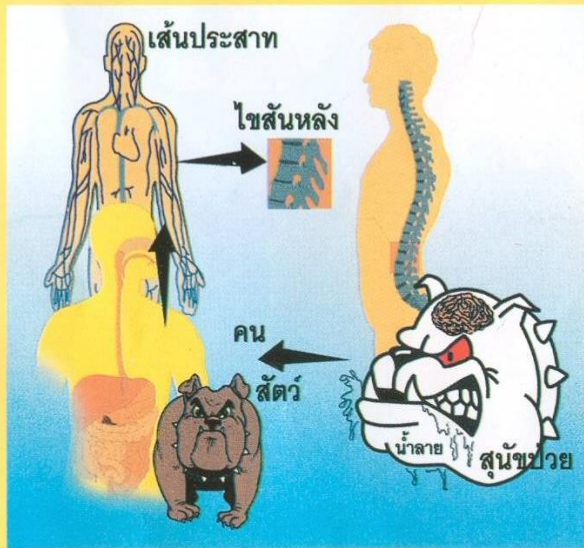


โรคพิษสุนัขบ้า

โรคพิษสุนัขบ้า หรือโรคกลัวน้ำเกิดจาก เชื้อไวรัสเรบีส์ เกิดกับสัตว์เลี้ยงด้วยน้ำนมทุกชนิด เช่น ชะนี กระรอก กระแต โดยเฉพาะเป็นมากที่สุดในสุนัข และรองลงมาคือแมว

“โรคนี้ไม่มีทางรักษาให้หายได้”

สาเหตุการติดต่อ



วงจรการเกิดโรคพิษสุนัขบ้า

คนและสัตว์รับเชื้อโรคพิษสุนัขบ้าได้ เมื่อถูกสัตว์ที่เป็นโรคนี้กัดหรือข่วน โดยเชื้อจะอยู่ในน้ำลาย ถ้าเป็นสุนัขและแมว จะพบว่า มีเชื้อโรคพิษสุนัขบ้าออกมากับน้ำลายตั้งแต่ก่อนแสดงอาการ 1-7 วัน

อาการที่พบในสุนัข

ระยะฟักตัวของโรคหลังจากถูกกัดหรือข่วน จะอยู่ในช่วง 3-8 สัปดาห์ ไม่เกิน 6 เดือน และเมื่อเริ่มแสดงอาการแล้วจะตายภายใน 10 วัน มีทั้งแบบดุร้าย และแบบซึม โดยแบ่งเป็น 3 ระยะ

ระยะเริ่มแรก

สุนัขจะมีอารมณ์และนิสัยเปลี่ยนไปจากเดิม

ระยะตื่นเต้น

สุนัขเริ่มมีอาการทางประสาท กระวนกระวาย ตื่นเต้นหงุดหงิด ไม่อยู่นิ่ง กัดแทะสิ่งของไม่เลือก ม่านตาขยายกว้าง

ระยะอัมพาต

สุนัขมีอาการทางห้อยตก ลิ้นมีสีแดงคล้ำห้อยออกนอกปาก น้ำลายไหล ขย้อนอาหารคล้ายมีอะไรอยู่ในลำคอ ขาอ่อนเปลี้ย ทรงตัวไม่ได้ ล้มลงอัมพาตทั้งตัวอย่างรวดเร็วและตายในที่สุด

อาการที่พบในคน

ส่วนใหญ่ระยะฟักตัวของโรคตั้งแต่ 3 สัปดาห์ - 6 เดือน แต่บางรายมีระยะฟักตัวสั้นมากไม่ถึงสัปดาห์ หรืออาจนานเกิน 1 ปี อาการเริ่มแรกคือ เบื่ออาหาร เจ็บคอ มีไข้ อ่อนเพลีย มีอาการคันรุนแรง บริเวณที่ถูกกัดแล้วลามไปส่วนอื่น กระสับกระส่าย กลัวแสง กลัวลม ไม่ชอบเสียงดัง เพื่อจ้องกลืนลำบาก โดยเฉพาะของเหลว กลัวน้ำ ปวดท้องน้อย และขากล้ามเนื้อกระตุก แน่นหน้าอก หายใจไม่ออกหรืออาชั้ เกร็ง อัมพาต หมดสติ และตายในที่สุด

หากมีอาการแล้ว ตายทุกราย

คำแนะนำ สำหรับคนเลี้ยงสุนัข



1

นำสุนัขไปฉีดวัคซีนป้องกันโรคพิษสุนัขบ้า (ปีแรกควรรีด 2 ครั้ง)

2

ไม่ปล่อยสุนัขไปเล่นพ่วนในที่สาธารณะ ทุกครั้งที่นำสุนัขออกนอกบ้าน ต้องอยู่ในสายจูง



3

คุมกำเนิดไม่ให้มีสุนัขมากเกินไป และต้องไม่นำสุนัขไปปล่อย



คาถา 5 ข ก้นสุนัข

ข1

อย่าเหยย่สุนัขให้โมโห



ข2

อย่าเหยียบหาง, หัว, ขา หรือทำให้สุนัขตกใจ



ข3

อย่าแยกสุนัขที่กำลังกัดด้วยมือเปล่า



ข4

อย่าหยิบจานข้าว หรือเคลื่อนย้ายอาหาร ขณะสุนัขกำลังกินอาหาร



ข5

อย่าขู่ หรือเข้าใกล้สุนัขที่ไม่รู้จักหรือไม่มีเจ้าของ



เมื่อถูกสุนัข หรือแมว กัด ข่วน ต้องทำดังนี้



1

ล้างแผลให้สะอาดด้วยน้ำ และสบู่ เช็ดแผลให้แห้ง ใส่ยารักษาแผลสด

2



จดจำสัตว์ที่กัดให้ได้เพื่อสืบหาเจ้าของ/สอบถาม ประวัติการฉีดวัคซีนป้องกันโรคพิษสุนัขบ้า



3

ไปพบแพทย์หรือเจ้าหน้าที่สาธารณสุขเพื่อรับการป้องกันที่ถูกต้อง

ลดความเสี่ยงจากการถูกสุนัขกัด
หลีกเลี่ยงและป้องกัน

โรคพิษสุนัขบ้า



เลี้ยงสุนัข รักถูกวิธี